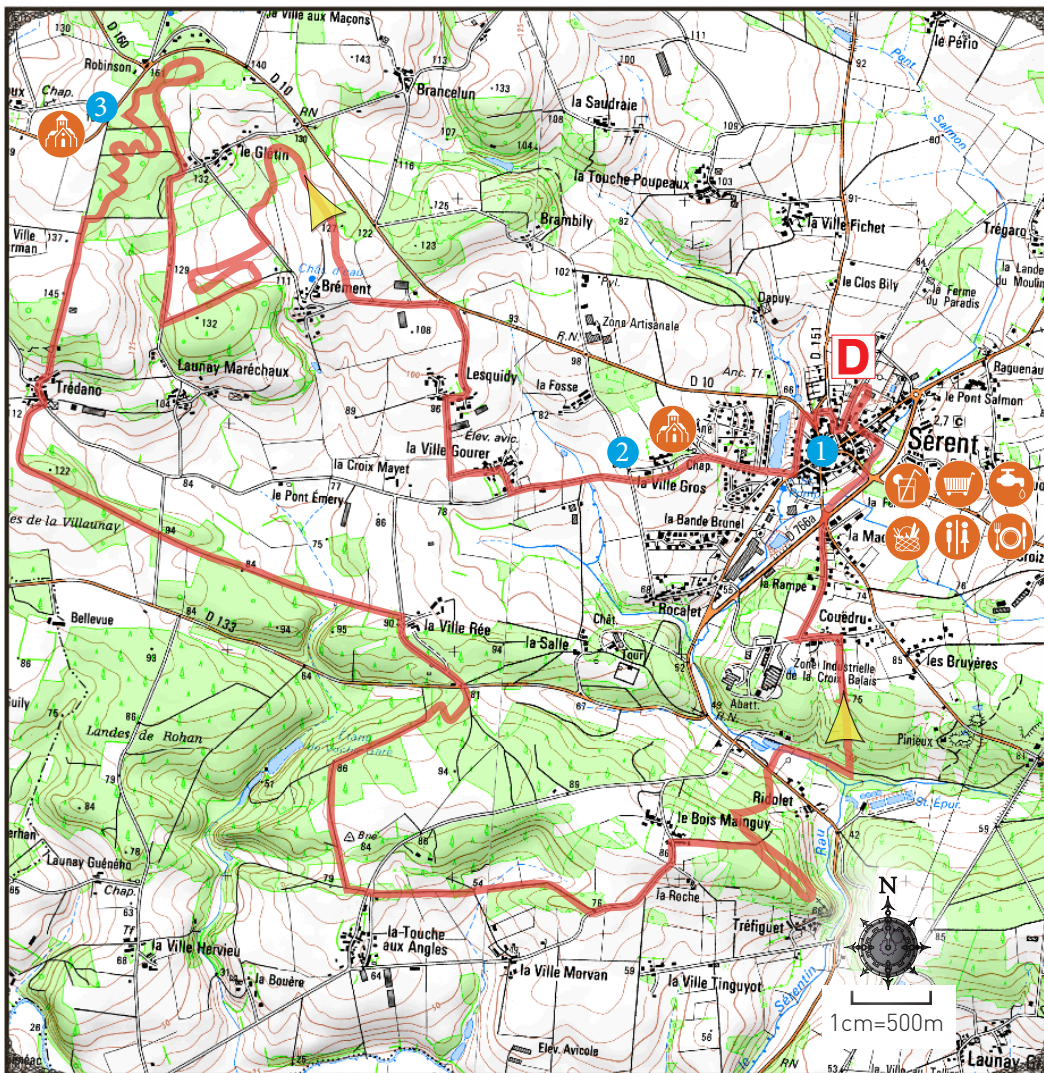


CIRCUIT VTT

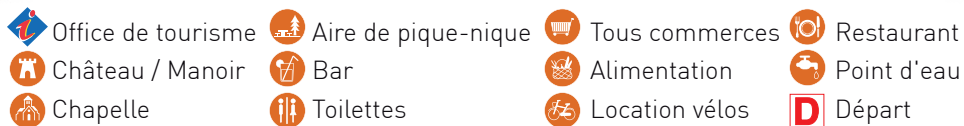


Circuit des landes de la Villaunay

Destination Brocéliande - De l'Oust à Brocéliande communauté



IGN © 2010. Licence n°2009-CIS025-53-RB-SC25-0090



POINT DE DÉPART : CAMPING MUNICIPAL DE SÉRENT

(coordonnées GPS : 02° 30' 07" O / 47° 49' 30" N)

DISTANCE : 21 km (2h30) - Niveau modéré



A VOIR EN CHEMIN

- Sérent et son Eglise Saint-Pierre et Saint-Paul** : Au centre du bourg de Sérent cette église construite au XV^{ème} et XVI^{ème} siècle, est classée aux monuments historiques. Vous pouvez y découvrir de magnifiques vitraux représentant les patrons des différentes chapelles reparties sur la commune.

Profitez du marché au centre de Sérent tous les mercredis matin sur la place de l'église.
- Manoir et chapelle de la Ville Gros** : propriété privée, datant du XVII^{ème} siècle, que vous apercevrez en sillonnant ce circuit.
- Chapelle Saint-Symphorien à Couësboux** : après un détour de 200 mètres vous pouvez remarquer cette chapelle datant de 1575 construite en granite. Elle y abrite une statue de Saint-Symphorien en bois polychrome.

RANDONNÉE ET ENVIRONNEMENT

- Respectons le tracé des sentiers afin de limiter le piétinement de la végétation et l'érosion
- Pensons à refermer les clôtures et barrières derrière nous
- Emportons nos déchets jusqu'à la prochaine poubelle
- Apprenons à connaître et à respecter la faune et la flore, nous comprendrons ainsi pourquoi il convient de les préserver
- Renseignons nous en période de chasse auprès des communes. Certains itinéraires peuvent être dangereux

Bonne direction

Tournez à droite

Tournez à gauche



CONTACT

OFFICE DE TOURISME DE L'OUST À BROCELIANDE COMMUNAUTÉ

- La Gacilly | 02 99 08 21 75
- Malestroit | 02 97 75 45 35
- Guer | 02 97 22 04 78

tourisme@oust-broceliande.bzh

Retrouvez toutes les randonnées de la Destination Brocéliande sur www.broceliande-vacances.com